

राजस्थान सरकार  
**राजस्थान स्टेट हैल्थ एश्योरेन्स एजेन्सी**  
(चिकित्सा, स्वास्थ्य एवं परिवार कल्याण विभाग)  
स्वास्थ्य भवन, तिलक मार्ग सी-स्कीम, जयपुर

क्रमांक एफ.(55)/आर.एस.एच.ए.ए./UHC/2022/2181

दिनांक: 9-8-2022

**संशोधित आदेश**

बजट घोषणा 2021-22 के बिन्दु संख्या 33 के अनुसार "घायल व्यक्ति का, बिना किसी पहचान एवं पात्रता के, चाहे वह किसी भी राज्य का हो, प्रदेश के निजी एवं राजकीय चिकित्सालयों में इलाज करना सुनिश्चित किया जायेगा" के क्रम में इस कार्यालय के समसंख्यक आदेश क्रमांक 1791 दिनांक 28.06.2022 के क्रम में निम्न नवीनतम संशोधित दिशा-निर्देश प्रसारित किये जाते हैं-


1. उपरोक्त बजट घोषणा के संदर्भ में "मुख्यमंत्री चिरंजीवी जीवन रक्षा योजना" प्रदेश में प्रारंभ की जा रही है।
2. योजना की प्रभावी दिनांक 22.06.2022 होगी।
3. सड़क दुर्घटना में घायल व्यक्ति को चाहे वह किसी भी राज्य का हो बिना किसी पहचान एवं पात्रता के मुख्यमंत्री चिरंजीवी स्वास्थ्य बीमा योजना से सम्बद्ध निजी एवं राजकीय अस्पतालों में दुर्घटना के 72 घंटों तक निःशुल्क आपातकालीन उपचार प्रदान किया जायेगा।
4. मुख्यमंत्री चिरंजीवी स्वास्थ्य बीमा योजनान्तर्गत पात्र मरीजों का उपचार योजनान्तर्गत उपलब्ध पैकेजेज के अनुसार किया जायेगा।
5. जो मरीज मुख्यमंत्री चिरंजीवी स्वास्थ्य बीमा योजनान्तर्गत पात्र नहीं है उन्हें दुर्घटना के प्रथम 72 घंटों में योजना से सम्बद्ध अस्पतालों में निःशुल्क उपचार दिया जायेगा एवं 72 घंटों के बाद गैर लाभार्थी मरीज को राजकीय अस्पताल में रेफर किया जायेगा अथवा मरीज स्वेच्छा से स्वयं के खर्च पर निजी अस्पताल में आगे का उपचार जारी रख सकता है।
6. मुख्यमंत्री चिरंजीवी स्वास्थ्य बीमा योजनान्तर्गत उपलब्ध पैकेजेज में से सड़क दुर्घटना में घायल व्यक्ति के उपचार के लिये 182 पैकेजेज Road Traffic Accident के उपचार चिन्हित किये गये हैं जिनका विवरण परिशिष्ट-अ पर उपलब्ध है। इन पैकेजेज को 02 श्रेणियों में विभक्त किया गया है-
  - श्रेणी-1 में वें पैकेजेज सम्मिलित किये गये हैं जिनमें एमबीबीएस डॉक्टर के द्वारा भी उपचार प्रदान किया जा सकता है अतः सड़क दुर्घटना में घायल व्यक्ति के उपचार के लिये योजना से सम्बद्ध सभी अस्पताल श्रेणी-1 के पैकेजेज के अन्तर्गत उपचार प्रदान किये जाने के लिये अनुमत किये जाते हैं।
  - श्रेणी-2 में वें पैकेजेज सम्मिलित किये गये हैं, जिनमें सम्बन्धित विशेषज्ञ द्वारा उपचार के पैकेजेज बुक किये जा सकेंगे।

7. घायल मरीज के अस्पताल में भर्ती के उपरांत प्राथमिकता से आवश्यक उपचार सुनिश्चित किया जायेगा।
8. समस्त क्लेम प्रोसेसिंग मुख्यमंत्री चिरंजीवी स्वास्थ्य बीमा योजना के टी.एम.एस. पर वर्तमान के प्रावधानों के अनुसार ऑनलाइन की जायेगी। घायल व्यक्ति के अस्पताल पहुंचने पर सम्बद्ध अस्पताल योजना के पोर्टल पर मरीज की पात्रता की जांच के मैन्यु पर जाकर सडक दुर्घटना/आरटीए के विकल्प का चयन करेंगे। सडक दुर्घटना/आरटीए के विकल्प के चयन के बाद मरीज की मेडिकल स्थिति के अनुसार नॉरमल/इमरजेंसी रूट के विकल्प का चयन किया जायेगा।
9. इसके बाद अस्पताल द्वारा मरीज की मुख्यमंत्री चिरंजीवी स्वास्थ्य बीमा योजनार्तगत पात्रता की जांच की जायेगी जिसमें निम्न 3 परिस्थितियां हो सकती हैं—
  1. **प्रथम परिस्थिति: मरीज योजनार्तगत लाभार्थी** पाया जाता है तो मरीज की मेडिकल स्थिति के अनुसार नॉरमल/इमरजेंसी मोड का चयन कर मरीज की टीआईडी जनरेट की जायेगी एवं मरीज का उपचार योजनार्तगत निर्धारित पैकेजेज एवं प्रावधानों के अनुसार किया जायेगा। मरीज के उपचार हेतु पैकेजेज बुक करते समय मरीज की घायल अवस्था की फोटो प्रूफ के रूप में अपलोड की जायेगी तथा क्लेम सबमिट करते समय पुलिस को सूचना सम्बन्धित दस्तावेज (रोजनामचा/एफआईआर/एमएलसी की प्रति) लगाया जाना आवश्यक होगा।
  2. **द्वितीय परिस्थिति: मरीज योजनार्तगत लाभार्थी नहीं है** परन्तु मरीज का जनआधार कार्ड उपलब्ध है, तो पोर्टल पर एक नया फॉर्म खुलेगा जिसमें मरीज की आवश्यक जानकारी दर्ज करनी होगी। गैर लाभार्थी परिवार के मरीज के उपचार हेतु पैकेजेज बुक करते समय मरीज की घायल अवस्था की फोटो प्रूफ के रूप में अपलोड की जायेगी तथा क्लेम सबमिट करते समय पुलिस को सूचना सम्बन्धित दस्तावेज (रोजनामचा/एफआईआर/एमएलसी की प्रति) एवं सरकार द्वारा जारी कोई भी फोटो पहचान संबंधी दस्तावेज लगाया जाना आवश्यक होगा।
  3. **तृतीय परिस्थिति: मरीज के पास सरकार द्वारा जारी कोई भी फोटो पहचान पत्र नहीं है अथवा मरीज अज्ञात है।** ऐसी स्थिति में मरीज के उपचार हेतु पैकेजेज बुक करते समय मरीज की घायल अवस्था की फोटो प्रूफ के रूप में अपलोड की जायेगी तथा क्लेम सबमिट करते समय पुलिस को सूचना सम्बन्धित दस्तावेज (रोजनामचा/एफआईआर/एमएलसी की प्रति) अपलोड किया जाना आवश्यक होगा।
10. इस योजना का उद्देश्य दुर्घटना के प्रथम 72 गोल्डन समय में घायल व्यक्ति की जान बचाना है, अतः अस्पताल सर्वप्रथम घायल मरीज का उपचार सुनिश्चित करेंगे एवं तत्पश्चात पुलिस को सूचना एवं अन्य आवश्यक कार्यवाही अमल में लायी जायेगी।
11. सम्पूर्ण क्लेम प्रोसेसिंग योजना के टीएमएस पर योजना में निर्धारित नियमानुसार की जायेगी।
12. सडक दुर्घटना में घायल योजना के पात्र परिवार के मरीज का उपचार योजनार्तगत इन्श्योरेंस मोड पर किया जायेगा अर्थात् अस्पताल को भुगतान बीमा कम्पनी द्वारा किया

जायेगा। गैर लाभार्थी मरीज के उपचार का व्यय राजस्थान स्टेट हैल्थ एश्योरेंस एजेंसी द्वारा ट्रस्ट मोड पर वहन किया जायेगा।

13. मुख्यमंत्री चिरंजीवी स्वास्थ्य बीमा योजनान्तर्गत सम्बद्ध समस्त निजी एवं राजकीय अस्पतालों की जानकारी योजना के वैबपोर्टल <https://chiranjeevi.rajasthan.gov.in> पर उपलब्ध है।
14. वर्तमान में योजना से सम्बद्ध राजकीय एवं निजी अस्पतालों के अतिरिक्त ट्रांसपोर्ट विभाग, क्षेत्र विशेष की आवश्यकता का आंकलन कर ऐसे क्षेत्र में संचालित अस्पतालों को योजना में जोड़े जाने की अनुशंसा आरएसएचएए को भेज सकते हैं, जिससे योजना के प्रावधानों के अनुसार अन्य अस्पतालों को भी सडक दुर्घटना के मरीजों के उपचार हेतु योजना से सम्बद्ध किया जा सकता है।
15. सडक दुर्घटना में घायल व्यक्ति के उपचार पर होने वाले व्यय का भुगतान संबन्धित अस्पताल को वित्त विभाग की स्वीकृति आई.डी. संख्या 102201681 दिनांक 29.03.2022 के अनुसार राजस्थान स्टेट हैल्थ एश्योरेंस एजेंसी के पास उपलब्ध स्टेट फंड की राशि से किया जायेगा।
16. उपचार के लिए पूर्व में निर्धारित योजना की समस्त नियम/शर्तें यथावत रहेंगे।

संलग्न: 182 पैकेजेज की सूची।


  
(अरूणा राजोरिया)  
मुख्य कार्यकारी अधिकारी  
राजस्थान स्टेट हैल्थ एश्योरेंस एजेंसी

क्रमांक एफ.(55)/आर.एस.एच.ए.ए./UHC/2022/218।

दिनांक: 9-8-2022

प्रतिलिपी निम्न को सूचनार्थ एवं आवश्यक कार्यवाही हेतु प्रेषित है—

1. निजी सचिव, प्रमुख सचिव, मुख्यमंत्री महोदय, राजस्थान, जयपुर।
2. विशिष्ट सहायक, मंत्री/राज्य मंत्री, चिकित्सा एवं स्वास्थ्य विभाग, राजस्थान सरकार।
3. निजी सचिव, अतिरिक्त मुख्य सचिव, परिवहन एवं सडक सुरक्षा विभाग, राजस्थान सरकार।
4. निजी सचिव, प्रमुख शासन सचिव, चिकित्सा शिक्षा विभाग, राजस्थान सरकार।
5. निजी सचिव, शासन सचिव, चिकि.एवं स्वा. विभाग, राजस्थान सरकार।
6. आयुक्त, परिवहन एवं सडक सुरक्षा विभाग, राजस्थान सरकार।
7. संयुक्त शासन सचिव, वित्त (व्यय-1) विभाग, जयपुर।
8. संयुक्त मुख्य कार्यकारी अधिकारी, आरएसएचएए, राजस्थान सरकार।
9. सहायक मुख्य कार्यकारी अधिकारी, आरएसएचएए, राजस्थान सरकार।
10. जिला कलेक्टर, समस्त जिले।
11. प्राचार्य/अधीक्षक, समस्त मेडिकल कॉलेज एवं सम्बद्ध चिकित्सालय।
12. मुख्य चिकित्सा एवं स्वास्थ्य अधिकारी/प्रमुख चिकित्सा अधिकारी, समस्त जिले।
13. प्रमुख क्षेत्रिय प्रबन्धक, एन.आई.ए.सी., जयपुर राजस्थान।
14. नोडल अधिकारी, समस्त सम्बद्ध सरकारी एवं निजी अस्पताल, समस्त जिले।
15. प्रभारी, सर्वर रूम को संबंधित को ई-मेल कराने हेतु।

  
मुख्य कार्यकारी अधिकारी  
राजस्थान स्टेट हैल्थ एश्योरेंस एजेंसी

### RTA Package List (182)

S.N	Package Category	Package Specialities	Pacakge code	Package including procedures name	Original Pacakge Rate	Category
1	Secondary	RTA basic packages	18480100001	Tracheostomy / Tracheotomy- Tracheostomy-General Anesthesia	28000	Category-1
2	Secondary	RTA basic packages	18480000002	Tracheostomy / Tracheotomy- Tracheostomy-Local Anesthesia	6000	Category-1
3	Secondary	RTA basic packages	18480100003	Tracheostomy / Tracheotomy- Tracheotomy-General Anesthesia	28000	Category-1
4	Secondary	RTA basic packages	18480000004	Tracheostomy / Tracheotomy- Tracheotomy-Local Anesthesia	6000	Category-1
5	Tertiary	RTA basic packages	28480000002	Cardiopulmonary emergency- Emergency with stable cardiopulmonary status	2000	Category-1
6	Tertiary	RTA basic packages	28480000003	Cardiopulmonary emergency- Emergency with unstable cardiopulmonary status with resucitation	10000	Category-1
7	Tertiary	RTA basic packages	28480000004	Emergency management of Hematuria - Per day	2000	Category-1
8	Tertiary	RTA basic packages	28480000005	Fracture - Conservative Management - Without plaster	2000	Category-1
9	Tertiary	RTA basic packages	28480000006	Laceration - Suturing / Dressing	2000	Category-1
10	Tertiary	RTA basic packages	28350000045	Foreign Body Removal-General Anesthesia	8000	Category-1
11	Tertiary	RTA basic packages	28350000046	Foreign Body Removal-Local Anesthesia	5000	Category-1
12	Tertiary	RTA basic packages	28350000068	Intercostal drainage Only	4800	Category-1
13	Tertiary	RTA basic packages	28350000069	Isolated Intercostal Drainage and Management of ICD, Intercostal Block, Antibiotics & Physiotherapy	10000	Category-1
14	Tertiary	RTA basic packages	28350000098	Pericardiocentesis	12100	Category-1
15	Tertiary	RTA basic packages	28370000018	Depressed Fracture	40000	Category-1
16	Tertiary	RTA basic packages	28370000059	Skull Traction	8000	Category-1
17	Secondary	RTA basic packages	18400000004	Application of P.O.P. Spikas & Jackets- Jackets	3500	Category-1
18	Secondary	RTA basic packages	18400000005	Application of P.O.P. Spikas & Jackets- Spikas	3500	Category-1
19	Secondary	RTA basic packages	18400000006	Application of P.O.P. casts-Lower Limbs	3000	Category-1
20	Secondary	RTA basic packages	18400000007	Application of P.O.P. casts-Upper Limbs	3000	Category-1

S.N	Package Category	Package Specialities	Pacakge code	Package including procedures name	Original Pacakge Rate	Category
21	Secondary	RTA basic packages	18400000008	Application of Traction-Skeletal Tractions with pin	2000	Category-1
22	Secondary	RTA basic packages	18400000009	Application of Traction-Skin Traction	700	Category-1
23	Secondary	RTA basic packages	18400100022	Closed reduction of joint dislocation-Elbow	13200	Category-1
24	Secondary	RTA basic packages	18400100023	Closed reduction of joint dislocation-Hip	11400	Category-1
25	Secondary	RTA basic packages	18400100024	Closed reduction of joint dislocation-Knee	11400	Category-1
26	Secondary	RTA basic packages	18400000025	Closed reduction of joint dislocation-Shoulder	5500	Category-1
27	Secondary	RTA basic packages	18400000030	Debridement & Closure of injuries - contused lacerated wounds-Anti-biotic + dressing - minimum of 2 sessions	3000	Category-1
28	Secondary	RTA basic packages	18400100031	Debridement & Closure of injuries - contused lacerated wounds-Anti-biotic + dressing - minimum of 5 sessions	15000	Category-1
29	Tertiary	RTA basic packages	28400000016	Fracture - Conservative Management - Without plaster	2000	Category-1
30	Tertiary	RTA basic packages	28530000001	Conservative Management of Head Injury-Depressed Fracture	5000	Category-1
31	Tertiary	RTA basic packages	28530000002	Conservative Management of Head Injury-Severe	1000	Category-1
32	Secondary	RTA basic packages	18420100009	Acute abdomen-HDU	2700	Category-1
33	Secondary	RTA basic packages	18420100010	Acute abdomen-ICU - With Ventilator	6000	Category-1
34	Secondary	RTA basic packages	18420100011	Acute abdomen-ICU - Without Ventilator	4800	Category-1
35	Secondary	RTA basic packages	18420100012	Acute abdomen-Routine Ward	1800	Category-1
36	Secondary	RTA basic packages	18340000117	Blood transfusion-Blood component including platelet transfusion (RDP, PC)	2000	Category-1
37	Secondary	RTA basic packages(paeds)	18420000137	Blood transfusion-Blood component including platelet transfusion (RDP, PC)	2000	Category-1
38	Secondary	RTA basic packages	18340000118	Whole Blood transfusion	2000	Category-1
39	Secondary	RTA basic packages(paeds)	18420000138	Whole Blood transfusion	2000	Category-1

S.N	Package Category	Package Specialities	Pacakge code	Package including procedures name	Original Pacakge Rate	Category
40	Secondary	RTA basic packages(paeds)	18420000288	High end radiological diagnostic (CT, MRI, Imaging including nuclear imaging)-High end radiological diagnostic (CT, MRI, Imaging including nuclear imaging)	5000	Category-1
41	Secondary	RTA basic packages	18340000262	High end radiological diagnostic (CT, MRI, Imaging including nuclear imaging)-High end radiological diagnostic (CT, MRI, Imaging including nuclear imaging)	5000	Category-1
42	Secondary	RTA basic packages(paeds)	18420100454	Respiratory failure-Due to any cause (pneumonia, asthma, COPD, ARDS, foreign body, poisoning, head injury etc.)-HDU	2700	Category-1
43	Secondary	RTA basic packages	18340100404	Respiratory failure-Due to any cause (pneumonia, asthma, COPD, ARDS, foreign body, poisoning, head injury etc.)-HDU	2700	Category-1
44	Secondary	RTA basic packages(paeds)	18420100455	Respiratory failure-Due to any cause (pneumonia, asthma, COPD, ARDS, foreign body, poisoning, head injury etc.)-ICU - With Ventilator	6000	Category-1
45	Secondary	RTA basic packages	18340100405	Respiratory failure-Due to any cause (pneumonia, asthma, COPD, ARDS, foreign body, poisoning, head injury etc.)-ICU - With Ventilator	6000	Category-1
46	Secondary	RTA basic packages(paeds)	18420100456	Respiratory failure-Due to any cause (pneumonia, asthma, COPD, ARDS, foreign body, poisoning, head injury etc.)-ICU - Without Ventilator	4800	Category-1
47	Secondary	RTA basic packages	18340100406	Respiratory failure-Due to any cause (pneumonia, asthma, COPD, ARDS, foreign body, poisoning, head injury etc.)-ICU - Without Ventilator	4800	Category-1
48	Secondary	RTA basic packages	18340100407	Respiratory failure-Due to any cause (pneumonia, asthma, COPD, ARDS, foreign body, poisoning, head injury etc.)-Routine Ward	1800	Category-1
49	Secondary	RTA basic packages(paeds)	18420100457	Respiratory failure-Due to any cause (pneumonia, asthma, COPD, ARDS, foreign body, poisoning, head injury etc.)-Routine Ward	1800	Category-1
50	Secondary	RTA basic packages	18420100535	Trauma -HDU	2700	Category-1
51	Secondary	RTA basic packages	18420100536	Trauma -ICU - With Ventilator	6000	Category-1

S.N	Package Category	Package Specialities	Pacakge code	Package including procedures name	Original Pacakge Rate	Category
52	Secondary	RTA basic packages	18420100537	Trauma -ICU - Without Ventilator	4800	Category-1
53	Secondary	RTA basic packages	18420100538	Trauma -Routine Ward	1800	Category-1
54	Tertiary	RTA basic packages	28470000007	Flame burns-% Total Body Surface Area Burns (TBSA) - any % (not requiring admission). Needs at least 5-6 dressing	7000	Category-1
55	Secondary	General Surgery - Phase 3	18350000041	Tendon Transfer	15000	Category-2
56	Secondary	General Surgery - Phase 3	18350000042	Tissue Reconstruction Flap	25000	Category-2
57	Tertiary	General Surgery - Phase 3	28350100042	Exploratory Laparotomy	11400	Category-2
58	Tertiary	General Surgery - Phase 3	28350000047	Foreign Body Removal with scope	20000	Category-2
59	Tertiary	General Surgery - Phase 3	28350000048	Free Grafts - Wolfe Grafts	14000	Category-2
60	Tertiary	General Surgery - Phase 3	28350000107	Rib Resection & Drainage	14000	Category-2
61	Tertiary	General Surgery - Phase 3	28350000108	Skin Flaps - Rotation Flaps	11400	Category-2
62	Tertiary	General Surgery - Phase 3	28350000110	Splenectomy-Lap.	25000	Category-2
63	Tertiary	General Surgery - Phase 3	28350000111	Splenectomy-Open	25000	Category-2
64	Tertiary	General Surgery - Phase 3	28350000112	Split thickness skin grafts-Large (> 8% TBSA)	13500	Category-2
65	Tertiary	General Surgery - Phase 3	28350000113	Split thickness skin grafts-Medium (4 - 8% TBSA)	13500	Category-2
66	Tertiary	General Surgery - Phase 3	28350000114	Split thickness skin grafts-Small (< 4% TBSA)	13500	Category-2
67	Tertiary	Neurosurgery - Phase 3	28370000004	Anterior skull base surgery-Endoscopic CSF Rhinorrhea Repair	35000	Category-2
68	Tertiary	Neurosurgery - Phase 3	28370000008	Brachial Plexus – Repair	27000	Category-2
69	Tertiary	Neurosurgery - Phase 3	28370000010	Burr hole surgery with chronic Sub Dural Haematoma (including pre and post Op. CT)	20000	Category-2
70	Tertiary	Neurosurgery - Phase 3	28370000011	Burr hole surgery-Burr hole (including pre and post Op. CT)	7000	Category-2
71	Tertiary	Neurosurgery - Phase 3	28370000019	Duroplasty with Endogenous graft	12500	Category-2
72	Tertiary	Neurosurgery - Phase 3	28370000030	External Ventricular Drainage (EVD) including antibiotics	30000	Category-2

S.N	Package Category	Package Specialities	Pacakge code	Package including procedures name	Original Pacakge Rate	Category
73	Tertiary	Neurosurgery - Phase 3	28370100031	Foramen Magnum Decompression	63300	Category-2
74	Tertiary	Neurosurgery - Phase 3	28370000046	Nerve Decompression	16000	Category-2
75	Tertiary	Neurosurgery - Phase 3	28370000052	Posterior Cervical Discectomy without implant	30000	Category-2
76	Tertiary	Neurosurgery - Phase 3	28370000053	Posterior Cervical Fusion with implant (Lateral mass fixation)	50000	Category-2
77	Tertiary	Neurosurgery - Phase 3	28370000062	Spine - Decompression & Fusion with fixation	50000	Category-2
78	Tertiary	Neurosurgery - Phase 3	28370000063	Spine - Extradural Haematoma	30000	Category-2
79	Tertiary	Neurosurgery - Phase 3	28370000064	Spine - Extradural Haematoma with fixation	40000	Category-2
80	Tertiary	Neurosurgery - Phase 3	28370000067	Spine - Intradural Haematoma	40000	Category-2
81	Tertiary	Neurosurgery - Phase 3	28370000068	Spine - Intradural Haematoma with fixation	50000	Category-2
82	Tertiary	Neurosurgery - Phase 3	28370000075	Surgery for Haematoma - Intracranial (including pre and post Op. CT)-Child - subdural	50000	Category-2
83	Tertiary	Neurosurgery - Phase 3	28370000076	Surgery for Haematoma - Intracranial (including pre and post Op. CT)-Head injuries	55000	Category-2
84	Tertiary	Neurosurgery - Phase 3	28370000081	Thoracic / Lumbar Corpectomy with fusion -Lumbar Corpectomy with fusion	60000	Category-2
85	Tertiary	Neurosurgery - Phase 3	28370000082	Thoracic / Lumbar Corpectomy with fusion -Thoracic Corpectomy with fusion	60000	Category-2
86	Tertiary	Neurosurgery - Phase 3	28370000083	Trans Sphenoidal Surgery (including pre and post Op. MRI)	50000	Category-2
87	Tertiary	Neurosurgery - Phase 3	28370000084	Trans oral Surgery	40000	Category-2
88	Tertiary	Neurosurgery - Phase 3	28370000085	Twist Drill Craniostomy	15000	Category-2
89	Tertiary	Neurosurgery - Phase 3	28370000086	Ventricular Puncture	15000	Category-2
90	Tertiary	Neurosurgery - Phase 3	28370000087	CranioPlasty-CranioPlasty with Exogenous graft	20000	Category-2
91	Tertiary	Neurosurgery - Phase 3	28370000088	Duroplasty-Duroplasty with Exogenous graft	12500	Category-2
92	Tertiary	Neurosurgery - Phase 3	28370000089	Transoral surgery (Anterior) and CV Junction (Posterior Sterilisation)	55000	Category-2



S.N	Package Category	Package Specialities	Pacakge code	Package including procedures name	Original Pacakge Rate	Category
93	Tertiary	Neurosurgery - Phase 3	28370000035	Implant for "Transoral surgery (Anterior) and CV Junction (Posterior Sterlization)"	To be decided by SHA	Category-2
94	Tertiary	Neurosurgery - Phase 3	28370000033	Implant for "CranioPlasty with Exogenous graft"	To be decided by SHA	Category-2
95	Tertiary	Neurosurgery - Phase 3	28370000034	Implant for "Duroplasty - Exogenous"	To be decided by SHA	Category-2
96	Tertiary	Oral and Maxillofacial Surgery - Phase 3	28520000003	Fixation of fracture of jaw-Closed reduction (1 jaw) using wires - under LA	5000	Category-2
97	Tertiary	Oral and Maxillofacial Surgery - Phase 3	28520000004	Fixation of fracture of jaw-Open reduction (1 jaw) and fixing of plates / wire – under GA	12000	Category-2
98	Tertiary	Oral and Maxillofacial Surgery - Phase 3	28520000007	Open reduction and internal fixation of maxilla / mandible / zygoma-Open reduction and internal fixation of mandible-Multiple	25000	Category-2
99	Tertiary	Oral and Maxillofacial Surgery - Phase 3	28520000008	Open reduction and internal fixation of maxilla / mandible / zygoma-Open reduction and internal fixation of mandible-Single	18000	Category-2
100	Tertiary	Oral and Maxillofacial Surgery - Phase 3	28520000009	Open reduction and internal fixation of maxilla / mandible / zygoma-Open reduction and internal fixation of maxilla-Multiple	25000	Category-2
101	Tertiary	Oral and Maxillofacial Surgery - Phase 3	28520000010	Open reduction and internal fixation of maxilla / mandible / zygoma-Open reduction and internal fixation of maxilla-Single	18000	Category-2
102	Tertiary	Oral and Maxillofacial Surgery - Phase 3	28520000011	Open reduction and internal fixation of maxilla / mandible / zygoma-Open reduction and internal fixation of zygoma-Multiple	25000	Category-2
103	Tertiary	Oral and Maxillofacial Surgery - Phase 3	28520000012	Open reduction and internal fixation of maxilla / mandible / zygoma-Open reduction and internal fixation of zygoma-Single	18000	Category-2
104	Secondary	Orthopaedics - Phase 3	18400100001	Amputation - Fingers / Toes-Finger(s)	13500	Category-2
105	Secondary	Orthopaedics - Phase 3	18400100002	Amputation - Fingers / Toes-Toe(s)	13500	Category-2
106	Secondary	Orthopaedics - Phase 3	18400100003	Ankle Fractures-Open Reduction Internal Fixation	20600	Category-2

S.N	Package Category	Package Specialities	Pacakge code	Package including procedures name	Original Pacakge Rate	Category
107	Secondary	Orthopaedics - Phase 3	18400000032	Disarticulation-Fore quarter	25000	Category-2
108	Secondary	Orthopaedics - Phase 3	18400000033	Disarticulation-Hind quarter	25000	Category-2
109	Secondary	Orthopaedics - Phase 3	18400000034	Displaced Clavicle Fracture-Open Reduction Internal Fixation	20000	Category-2
110	Secondary	Orthopaedics - Phase 3	18400000036	Elastic nailing for fracture fixation-Femur	16000	Category-2
111	Secondary	Orthopaedics - Phase 3	18400100037	Elastic nailing for fracture fixation-Forearm	22300	Category-2
112	Secondary	Orthopaedics - Phase 3	18400100038	Elastic nailing for fracture fixation-Humerus	24100	Category-2
113	Secondary	Orthopaedics - Phase 3	18400000043	Exploration and Ulnar nerve Repair	9800	Category-2
114	Secondary	Orthopaedics - Phase 3	18400000044	External fixation of Fracture-Both bones - forearms	20000	Category-2
115	Secondary	Orthopaedics - Phase 3	18400000045	External fixation of Fracture-Long bone	19000	Category-2
116	Secondary	Orthopaedics - Phase 3	18400100046	External fixation of Fracture-Pelvis	24200	Category-2
117	Secondary	Orthopaedics - Phase 3	18400000047	External fixation of Fracture-Small bone	14500	Category-2
118	Secondary	Orthopaedics - Phase 3	18400000048	Fasciotomy	10500	Category-2
119	Secondary	Orthopaedics - Phase 3	18400000049	Fixation of Diaphyseal Fracture - Long Bone-Closed Reduction & Fixation	25000	Category-2
120	Secondary	Orthopaedics - Phase 3	18400100050	Fixation of Diaphyseal Fracture - Long Bone-Open Reduction Internal Fixation	25100	Category-2
121	Secondary	Orthopaedics - Phase 3	18400100051	Fracture - Both Bones - Forearm - ORIF - Plating / Nailing	23100	Category-2
122	Secondary	Orthopaedics - Phase 3	18400000055	Fracture - Single Bone - Forearm - ORIF - Plating / Nailing	12400	Category-2
123	Secondary	Orthopaedics - Phase 3	18400000056	Fracture Condyle - Humerus - ORIF- Lateral Condyle	10000	Category-2
124	Secondary	Orthopaedics - Phase 3	18400000057	Fracture Condyle - Humerus - ORIF- Medial Condyle	10000	Category-2
125	Secondary	Orthopaedics - Phase 3	18400000058	Fracture Head radius-Excision	9200	Category-2
126	Secondary	Orthopaedics - Phase 3	18400000059	Fracture Head radius-Fixation	15000	Category-2
127	Secondary	Orthopaedics - Phase 3	18400000060	Fracture intercondylar Humerus + olecranon osteotomy	26100	Category-2
128	Secondary	Orthopaedics - Phase 3	18400000069	Internal Fixation of Small Bones	10000	Category-2

S.N	Package Category	Package Specialities	Pacakge code	Package including procedures name	Original Pacakge Rate	Category
129	Secondary	Orthopaedics - Phase 3	18400000070	Nerve Repair Surgery	13800	Category-2
130	Secondary	Orthopaedics - Phase 3	18400000071	Nerve Transposition / Release / Neurolysis-Nerve Neurolysis	13000	Category-2
131	Secondary	Orthopaedics - Phase 3	18400000072	Nerve Transposition / Release / Neurolysis-Nerve Release	13000	Category-2
132	Secondary	Orthopaedics - Phase 3	18400000073	Nerve Transposition / Release / Neurolysis-Nerve Transposition	13000	Category-2
133	Secondary	Orthopaedics - Phase 3	18400000075	Open Reduction of Small Joint	10000	Category-2
134	Secondary	Orthopaedics - Phase 3	18400000078	Patellectomy	11000	Category-2
135	Secondary	Orthopaedics - Phase 3	18400000080	Percutaneous - Fixation of Fracture-General Anesthesia	10000	Category-2
136	Secondary	Orthopaedics - Phase 3	18400000081	Percutaneous - Fixation of Fracture-Local Anesthesia	5000	Category-2
137	Secondary	Orthopaedics - Phase 3	18400000083	Single Stage Amputation-Above Elbow	15000	Category-2
138	Secondary	Orthopaedics - Phase 3	18400100084	Single Stage Amputation-Above Knee	18100	Category-2
139	Secondary	Orthopaedics - Phase 3	18400100085	Single Stage Amputation-Below Elbow	16200	Category-2
140	Secondary	Orthopaedics - Phase 3	18400100086	Single Stage Amputation-Below Knee	18600	Category-2
141	Secondary	Orthopaedics - Phase 3	18400100087	Single Stage Amputation-Foot	18600	Category-2
142	Secondary	Orthopaedics - Phase 3	18400100088	Single Stage Amputation-Hand	18600	Category-2
143	Secondary	Orthopaedics - Phase 3	18400100089	Single Stage Amputation-Wrist	18600	Category-2
144	Secondary	Orthopaedics - Phase 3	18400000090	Surgery for Comminuted Fracture - Olecranon of Ulna-Plating	19800	Category-2
145	Secondary	Orthopaedics - Phase 3	18400100091	Tendon Grafting / Repair-Tendon Grafting	25000	Category-2
146	Secondary	Orthopaedics - Phase 3	18400100092	Tendon Grafting / Repair-Tendon Repair	20000	Category-2
147	Secondary	Orthopaedics - Phase 3	18400000093	Tendon Release / Tenotomy	5000	Category-2
148	Secondary	Orthopaedics - Phase 3	18400000094	Tendon Transfer	15000	Category-2
149	Secondary	Orthopaedics - Phase 3	18400000096	Tension Band Wiring	15000	Category-2
150	Secondary	Orthopaedics - Phase 3	18400000101	Two Stage Amputation-Above Elbow	23200	Category-2
151	Secondary	Orthopaedics - Phase 3	18400000102	Two Stage Amputation-Above Knee	23200	Category-2

S.N	Package Category	Package Specialities	Pacakge code	Package including procedures name	Original Pacakge Rate	Category
152	Secondary	Orthopaedics - Phase 3	18400000103	Two Stage Amputation-Below Elbow	23200	Category-2
153	Secondary	Orthopaedics - Phase 3	18400000104	Two Stage Amputation-Below Knee	23200	Category-2
154	Secondary	Orthopaedics - Phase 3	18400000105	Two Stage Amputation-Foot	23200	Category-2
155	Secondary	Orthopaedics - Phase 3	18400000106	Two Stage Amputation-Hand	23200	Category-2
156	Secondary	Orthopaedics - Phase 3	18400000107	Two Stage Amputation-Wrist	23200	Category-2
157	Tertiary	Orthopaedics - Phase 3	28400000001	AC Joint reconstruction / Stabilization-Rockwood Type - I	30500	Category-2
158	Tertiary	Orthopaedics - Phase 3	28400000002	AC Joint reconstruction / Stabilization-Rockwood Type - II	30500	Category-2
159	Tertiary	Orthopaedics - Phase 3	28400000003	AC Joint reconstruction / Stabilization-Rockwood Type - III	30500	Category-2
160	Tertiary	Orthopaedics - Phase 3	28400000004	AC Joint reconstruction / Stabilization-Rockwood Type - IV	30500	Category-2
161	Tertiary	Orthopaedics - Phase 3	28400000005	AC Joint reconstruction / Stabilization-Rockwood Type - V	30500	Category-2
162	Tertiary	Orthopaedics - Phase 3	28400000006	AC Joint reconstruction / Stabilization-Rockwood Type - VI	30500	Category-2
163	Tertiary	Orthopaedics - Phase 3	28400000029	Nerve root block	3000	Category-2
164	Tertiary	Orthopaedics - Phase 3	28400100042	Fracture - Long Bones - Metaphyseal - ORIF	26700	Category-2
165	Tertiary	Orthopaedics - Phase 3	28400000028	Locking Plate for Metaphyseal fracture - Long Bone	7000	Category-2
166	Tertiary	Polytrauma - Phase 3	28530000003	Craniotomy and evacuation of Haematoma with fixation of fracture of long bone-Extradural hematoma along with fixation of fracture of 2 or more long bone.	75000	Category-2
167	Tertiary	Polytrauma - Phase 3	28530000004	Craniotomy and evacuation of Haematoma with fixation of fracture of long bone-Extradural hematoma along with fixation of fracture of single long bone	60000	Category-2
168	Tertiary	Polytrauma - Phase 3	28530000005	Craniotomy and evacuation of Haematoma with fixation of fracture of long bone-Subdural hematoma along with fixation of fracture of 2 or more long bone.	75000	Category-2

S.N	Package Category	Package Specialities	Pacakge code	Package including procedures name	Original Pacakge Rate	Category
169	Tertiary	Polytrauma - Phase 3	28530000006	Craniotomy and evacuation of Haematoma with fixation of fracture of long bone-Subdural hematoma along with fixation of fracture of single long bone	60000	Category-2
170	Tertiary	Polytrauma - Phase 3	28530000007	Emergency tendons repair ± Peripheral Nerve repair/ reconstructive surgery	30000	Category-2
171	Tertiary	Polytrauma - Phase 3	28530000008	Head injury with repair of Facio-Maxillary Injury & fixations (including implants)	35000	Category-2
172	Tertiary	Polytrauma - Phase 3	28530000011	Management of Chest injury with fracture of Long bone-Management of Chest injury with fixation of 2 or more Long bones	45000	Category-2
173	Tertiary	Polytrauma - Phase 3	28530000012	Management of Chest injury with fracture of Long bone-Management of Chest injury with fixation of Single Long bone	35000	Category-2
174	Tertiary	Polytrauma - Phase 3	28530000013	Management of Nerve Plexus / Tendon injuries-Nerve Plexus injury reconstruction	50000	Category-2
175	Tertiary	Polytrauma - Phase 3	28530000014	Management of Nerve Plexus / Tendon injuries-Nerve Plexus injury repair	50000	Category-2
176	Tertiary	Polytrauma - Phase 3	28530000015	Management of Nerve Plexus / Tendon injuries-Tendon Transfer	50000	Category-2
177	Tertiary	Polytrauma - Phase 3	28530000016	Management of Nerve Plexus / Tendon injuries-Tendon injury reconstruction	50000	Category-2
178	Tertiary	Polytrauma - Phase 3	28530000017	Management of Nerve Plexus / Tendon injuries-Tendon injury repair	50000	Category-2
179	Tertiary	Polytrauma - Phase 3	28530000018	Management of Visceral injury and fracture long bone-Surgical intervention for Visceral injury and fixation of fracture of 2 or more long bones	45000	Category-2
180	Tertiary	Polytrauma - Phase 3	28530000019	Management of Visceral injury and fracture long bone-Surgical intervention for Visceral injury and fixation of fracture of single long bone	30000	Category-2
181	Tertiary	Polytrauma - Phase 3	28530000020	Plexus injury along with Vascular injury repair / graft-Plexus injury along with Vascular injury graft	60000	Category-2
182	Tertiary	Polytrauma - Phase 3	28530000021	Plexus injury along with Vascular injury repair / graft-Plexus injury along with Vascular injury repair	60000	Category-2

S.N	Package Category	Package Specialities	Pacakge code	Package including procedures name	Original Pacakge Rate	Category
-----	------------------	----------------------	--------------	-----------------------------------	-----------------------	----------

**Note: Category-1 (for MBBS Doctor/ Concerned Specialist can treat) Category-2 (for concerned specialist)**

# चिरंजीवी

मुख्यमंत्री चिरंजीवी स्वास्थ्य बीमा योजना

USER MANUAL

Road Traffic Accident (RTA) TID Creation

**TABLE OF CONTENTS**

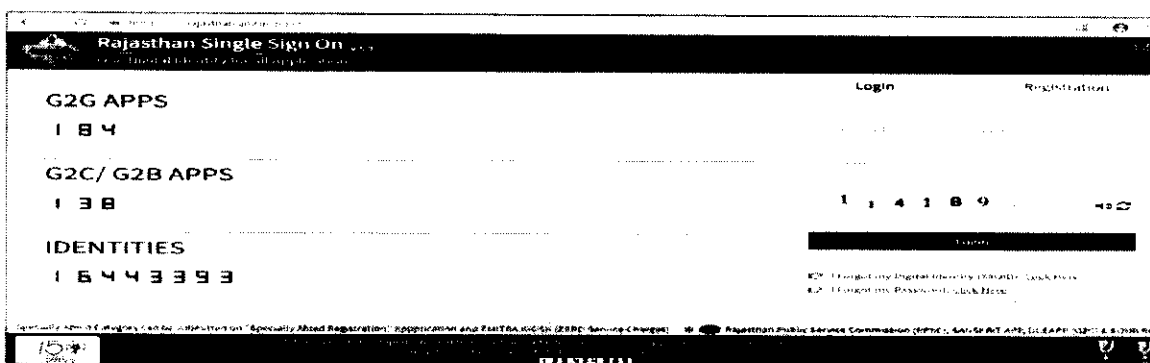
1	APPLICATION LOGIN .....	2
2	APPLICATION EXECUTION .....	2
3	DASHBOARD .....	2
4	BENEFICIARY IDENTIFICATION FORM FOR ROAD TRAFFIC ACCIDENT .....	3
5	EMERGENCY BENEFICIARY IDENTIFICATION FORM FOR ROAD TRAFFIC ACCIDENT .....	3



## Road Traffic Accident (RTA)

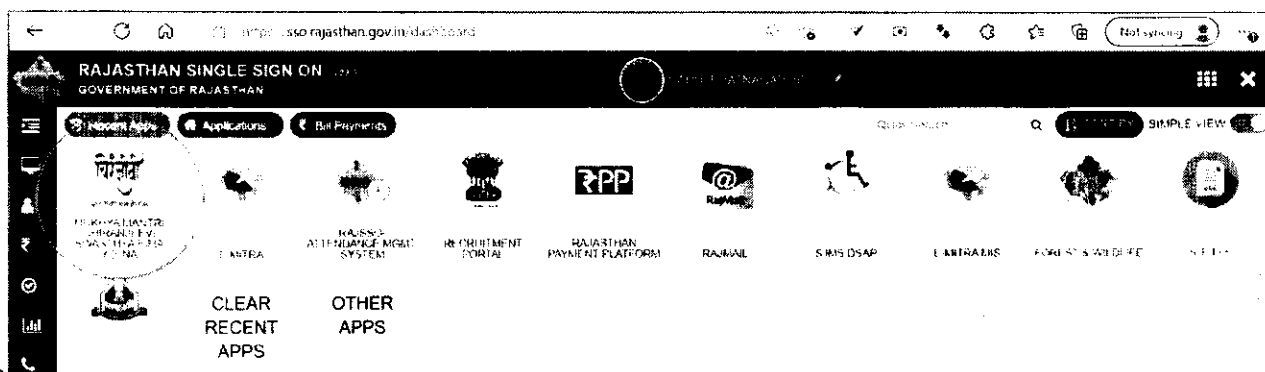
### 1 APPLICATION LOGIN

- Open browser and type URL <https://sso.rajasthan.gov.in>
- Login with your SSO ID and Password



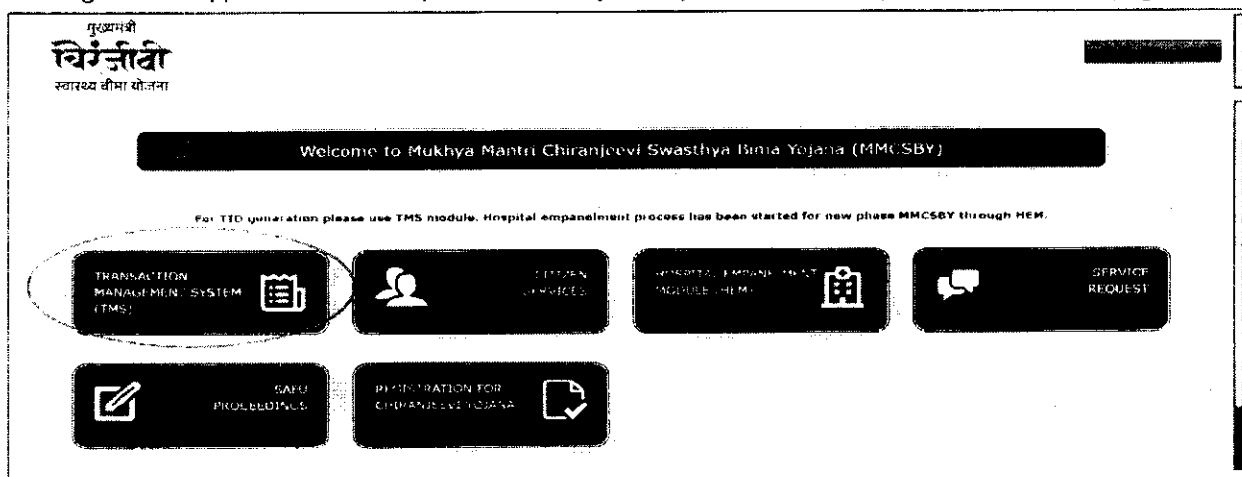
### 2 APPLICATION EXECUTION

- After Login, SSO Dashboard will open. Click on Search Apps on SSO dashboard and type Mukhya Mantri Chiranjeevi Swasthya Bima Yojana. Click on Mukhya Mantri Chiranjeevi Swasthya Bima Yojana



### DASHBOARD

- Clicking on icon Application for Mukhya Mantri Chiranjeevi Yojana will redirect you to a dashboard page



**4 BENEFICIARY IDENTIFICATION FORM FOR ROAD TRAFFIC ACCIDENT**

- For Road Traffic Condition
  1. First click on Beneficiary Identification Form
  2. For Road Traffic Accident (RTA) – Yes
  3. Then enter Jan Aadhar and click on search beneficiary
  4. An Additional document to be uploaded for RTA-Yes, Accidental case document. Then create TID

The screenshot shows the 'Beneficiary Identification Form' interface. On the left is a navigation menu with options like 'NITPA Report', 'Home Page', 'Beneficiary Identification Form', etc. The main form area contains:
 

- 'RTA Accidental Case?' with radio buttons for 'No' and 'Yes' (circled with a '2').
- 'Admitter Type' dropdown menu set to 'Normal'.
- 'Do you have Jan aadhar?' with radio buttons for 'Yes' and 'No'.
- 'Identity Type' section with radio buttons for 'Bhamashah Family ID', 'Bhamashah Enrol ID', 'Aadhaar Card', 'House Hold ID', 'Jan Aadhar ID', and 'Jan Aadhar Act. ID' (circled with a '3').
- A 'Search Beneficiary' button.
- An example ID: 'eg: XCFDERT'.
- 'Accidental Case Document' section with an upload button and a note: 'Upload FIR Copy (Only Pdf file, not more than 500 kb, is allowed!)'.
- A 'Not Uploaded' status indicator.

**5 EMERGENCY BENEFICIARY IDENTIFICATION FORM FOR ROAD TRAFFIC ACCIDENT**

- For Road Traffic Condition
  1. First click on Beneficiary Identification Form
  2. For Road Traffic Accident (RTA) – Yes and Admission type select Emergency
  3. Then create TID by entering details (if any)

The screenshot shows the 'Emergency Beneficiary Identification Form' interface. On the left is a navigation menu with options like 'NITPA Report', 'Home Page', 'Beneficiary Identification Form', etc. The main form area contains:
 

- 'RTA Accidental Case?' with radio buttons for 'No' and 'Yes' (circled with a '1').
- 'Admitter Type' dropdown menu set to 'Emergency' (circled with a '2').
- 'Patient Name' field.
- 'National Details' section with a search button (circled with a '3').
- 'Update ID Person Identifying Feature' section.

## Road Traffic Accident (RTA)

### Emergency Case Conversion

1. First click on Beneficiary Identification Form
2. For Road Traffic Accident (RTA) – Yes and Admission type select Emergency
3. Then create TID by entering details (if any)

मुद्रणकर्ता  
**चिगनीवी**  
स्वास्थ्य बीमा योजना

**Emergency Beneficiary Identification Form**

TID: 12206229265865 Patient Name: Shri. Jitendra Admission No.: 20230202227100

Was this an accident?  Yes  No

Admission Type:  Emergency  Inpatient  Outpatient  Other

**Workaround Case Document**  
Inpatient cases only for the rate more than 50000

Patient ID Number (URN):

3

5